





**La marca SCHMERSAL es pionera en la Automatización y Seguridad Industrial y cuenta con fábricas en Alemania, China y Brasil, además de Subsidiarias y Representantes en todo el mundo.**

**Schmersal tiene la mas completa línea de Dispositivos para Protección Hombre-Maquina.**

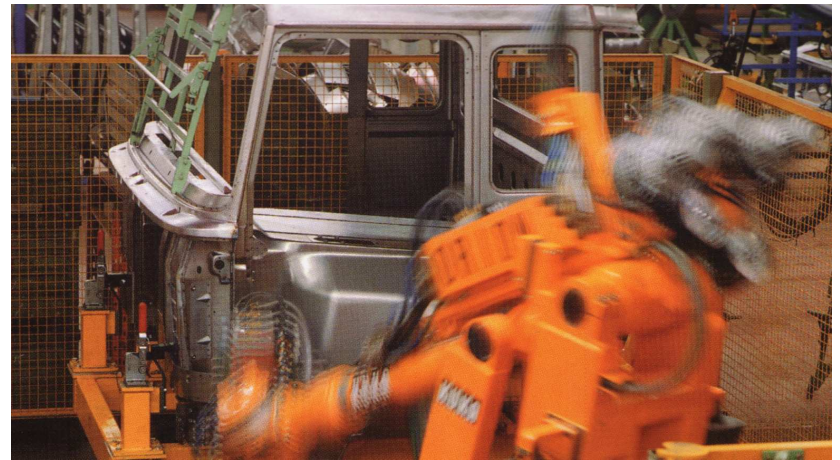
**Schmersal y sus equipos ofrecen Soluciones de procesos productivos y disminuyen el numero de accidentes de trabajo reduciendo costos de indemnizaciones y paradas de producción.**





## LINEA DE AUTOMATIZACION INDUSTRIAL

- Pulsadores y Pilotos
- Cajas y Botoneras
- Interruptores de limite
- Pedaleras
- Sensores
- Dispositivos a Prueba de Explosión





## LINEA DE SEGURIDAD INDUSTRIAL

- Llaves de Seguridad
- Llaves Magnéticas
- Llaves de Emergencia por cable
- Tapetes de Seguridad
- Relevadores de Seguridad
- Cortinas de Seguridad
- Barreras
- Scanner Láser
- Batentes y Bumpers
- Mando Bimanual







## Botonería

LINEA DE AUTOMATIZACION

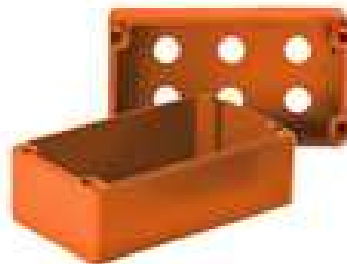
- Línea Sinofix, Ø 10 mm
- Línea Interfix, Ø 15 mm
- Línea Lumotast, Ø 16 mm
- Línea Rafix, Ø 22 y 30 mm
- Línea Clickfix, Ø 22 mm
- Línea Newfix, Ø 22 y 30 mm
- Led's Señalizadores.





# Cajas y Botoneras

LINEA DE AUTOMATIZACION





LINEA DE AUTOMATIZACION

## Interruptores de limite



- Interruptores de Plástico.
- Interruptores Metálicos.
- Interruptores de Servicio Pesado.



LINEA DE AUTOMATIZACION

## Pedaleras



Para ambientes agresivos  
y accionamientos mecánicos  
rudos.







# Sensores

LINEA DE AUTOMATIZACION



- Inductivos
- Capacitivos
- Foto celdas

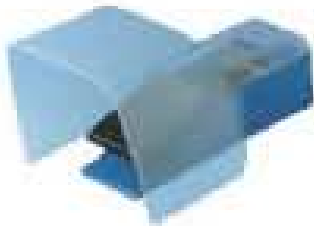




## Dispositivos a prueba de Explosión.

LINEA DE AUTOMATIZACION

- Industria Petroquímica
- Industria Farmacéutica
- Industria Alimenticia





## LINEA DE SEGURIDAD INDUSTRIAL

### Llaves de Seguridad

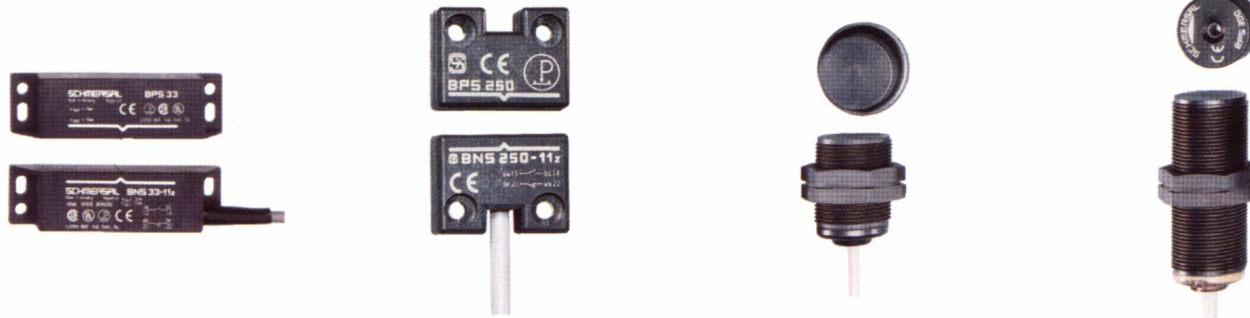
Son Interruptores que aseguran, que la maquina o proceso va a realizar su ciclo solo si las puertas y ó guardas de protección están cerradas y así evitar accidentes.





## Llaves Magnéticas de Seguridad.

LINEA DE SEGURIDAD INDUSTRIAL



Para la Industria Alimenticia, farmacéutica  
y otras que requieren un alto nivel de higiene.



## Llaves de Emergencia por cable.

LINEA DE SEGURIDAD INDUSTRIAL



Estas Llaves son consideradas Paro de Emergencia ya que el accionamiento puede realizarse en cualquier punto de el cable y evitar un accidente o falla de la máquina.





## Tapetes de Seguridad

LINEA DE SEGURIDAD INDUSTRIAL



Los Tapetes de Seguridad Schmersal protegen al operador y el proceso productivo cuando identifica la presencia de una persona o máquina en las proximidades del área de riesgo a través del contacto físico.



## Línea Opto Electrónica

### LINEA DE SEGURIDAD INDUSTRIAL



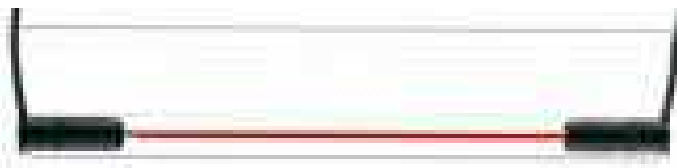
- Cortinas de Seguridad
- Barreras de Seguridad
- Scanner Láser

Estos dispositivos son sensores Opto Electrónicos de seguridad, sin contacto mecánico para protección de el área de riesgo en maquinas peligrosas.



## Batentes de Seguridad

### LINEA DE SEGURIDAD INDUSTRIAL



Este equipo es de montaje sencillo y los hay de tipo mecánicos y ópticos. Aplicaciones en puertas, elevadores de carga, plataformas elevatorias, etc.



## Mando Bimanual

LINEA DE SEGURIDAD INDUSTRIAL



Solo si el accionamiento es simultaneo entre los dos pulsadores podrá efectuarse la operación.





## Relevadores de Seguridad.



### LINEA DE SEGURIDAD INDUSTRIAL

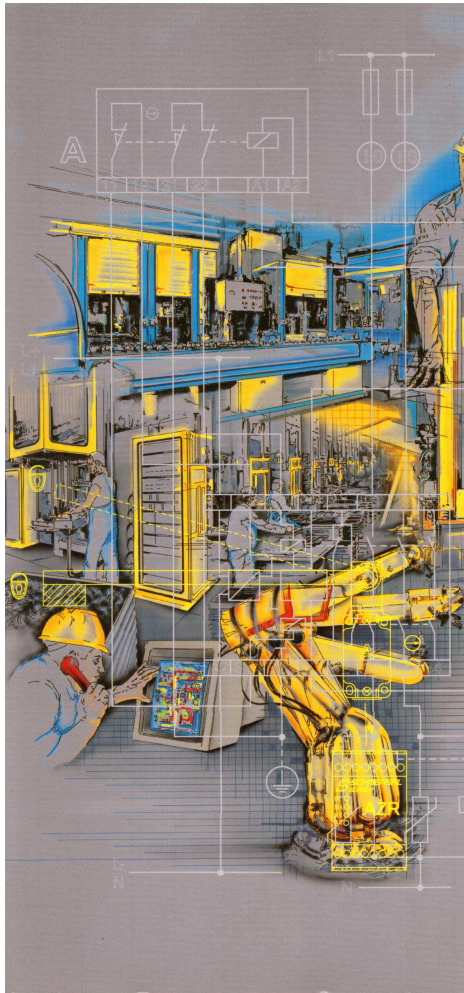
Este equipo tiene la función de monitorear y verificar la posición, estado y funcionamiento de el dispositivo de seguridad, es redundante y cualquier falla que se presente en el relevador o el dispositivo, debe parar la máquina y así desligar la fuente de el peligro.





## **BENEFICIOS QUE OFRECE SCHMERSAL:**

- Respaldo total del fabricante.
- Continua capacitación en el área de seguridad y automatización industrial.
- Inventarios crecientes y precios muy competitivos.
- Completa gama de productos para Seguridad y Automatización Industrial.





## SEGURIDAD Y PROTECCION DE HOMBRE-MAQUINA

La Seguridad no es un producto, es un **CONCEPTO** que debe cubrir todas las necesidades del tema de protección Hombre-Máquina.

La Seguridad Industrial es un tema que crece día con día ya que cada vez es mas necesario proteger al trabajador y a la máquina de acuerdo con las **NORMAS DE SEGURIDAD Y CALIDAD INTERNACIONALES.**

